


Pôle de compétitivité Fibres Grand'Est





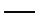
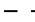
Département du Haut-Rhin

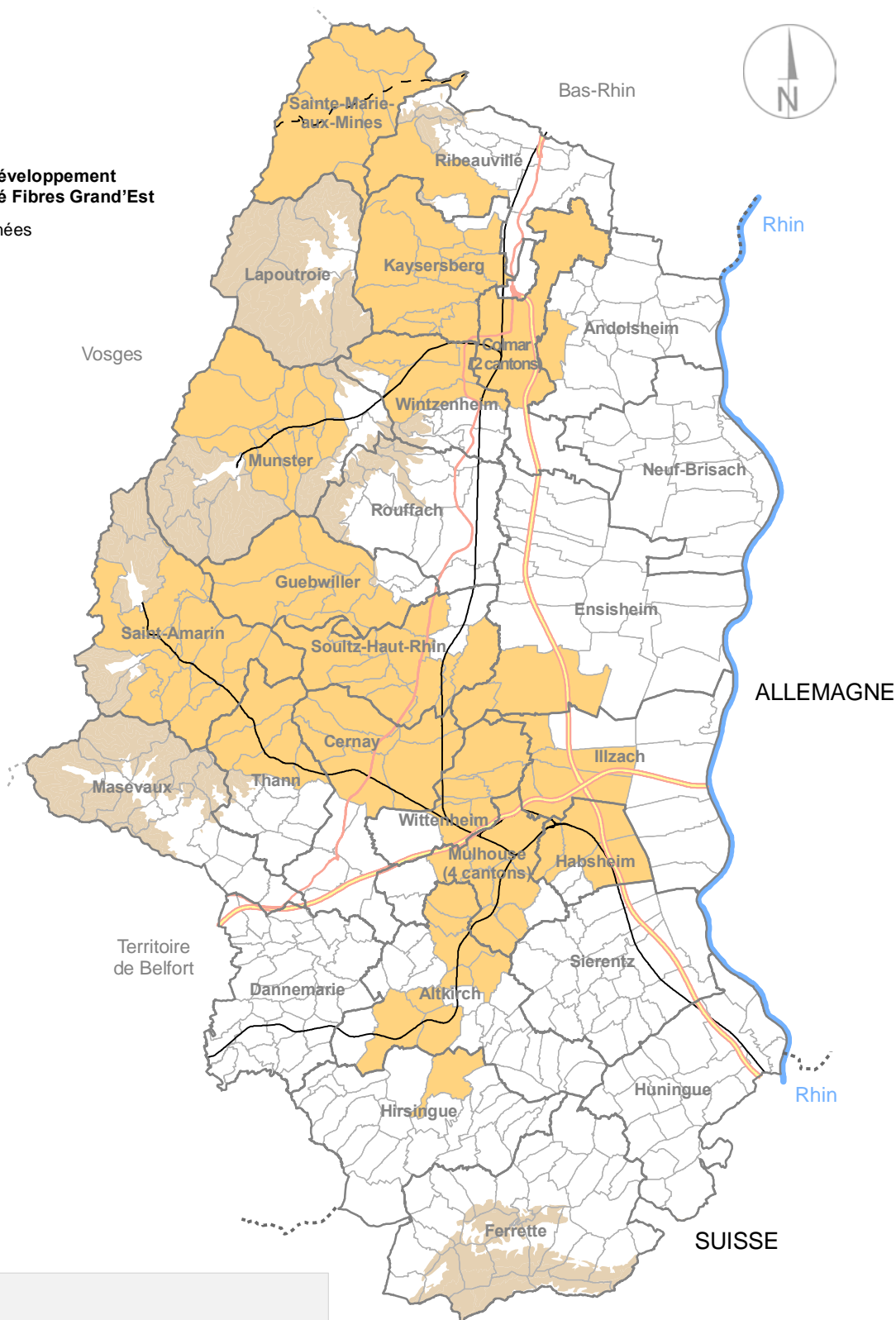


Zone de recherche et développement du Pôle de compétitivité Fibres Grand'Est

 Communes concernées

Eléments d'habillage

-  Communes
-  Cantons
-  Autoroute
-  Nationale
-  Voies ferrées
-  Lignes TER Bus



Observation :

Les données cartographiques reposent sur le décret d'application n° 2006-845 du 12 juillet 2006. Avant toute utilisation sensible, il est indispensable de vérifier d'éventuels amendements des textes de lois ayant servi à la constitution de cette carte.



Sources : Décret n° 2006-845 du 12 juillet 2006, BD TopoPays IGN France 2002
 Elaboration: ADAUHR/DE - 02/2009
 Réalisation graphique : ADAUHR/MH - 10/2009
 INFOGEO68 : DECO/ZONES_ACTIVITES/T0019

Conseil Général
Haut-Rhin